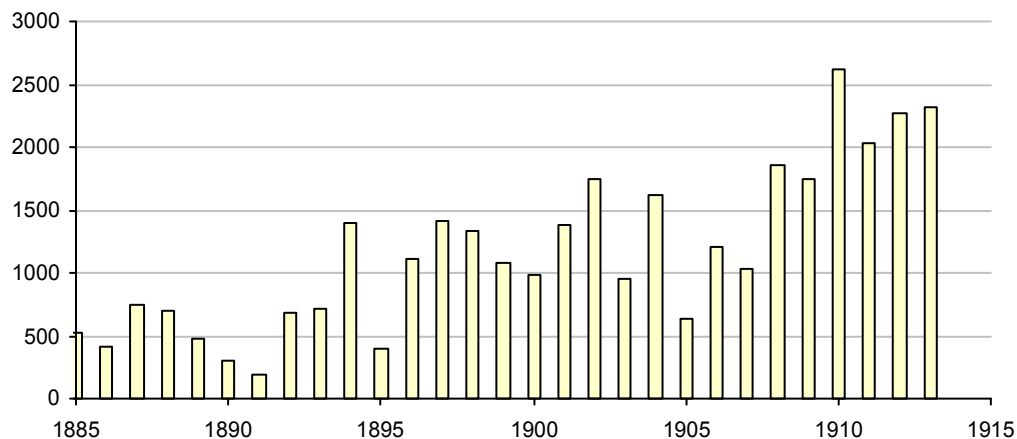


Инвестиции в Российской империи

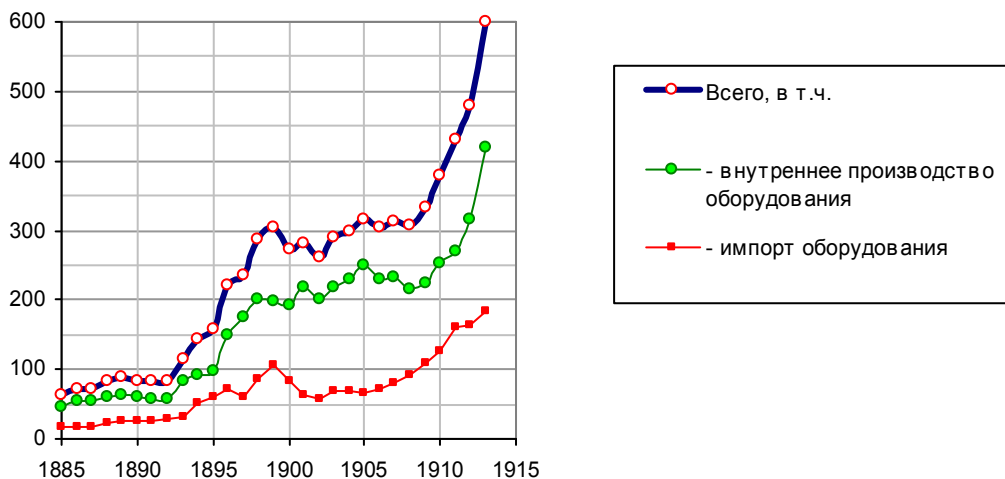
<http://ricw.ru>

Общая сумма чистых инвестиций в России (в здания и сооружения, оборудование и др.):



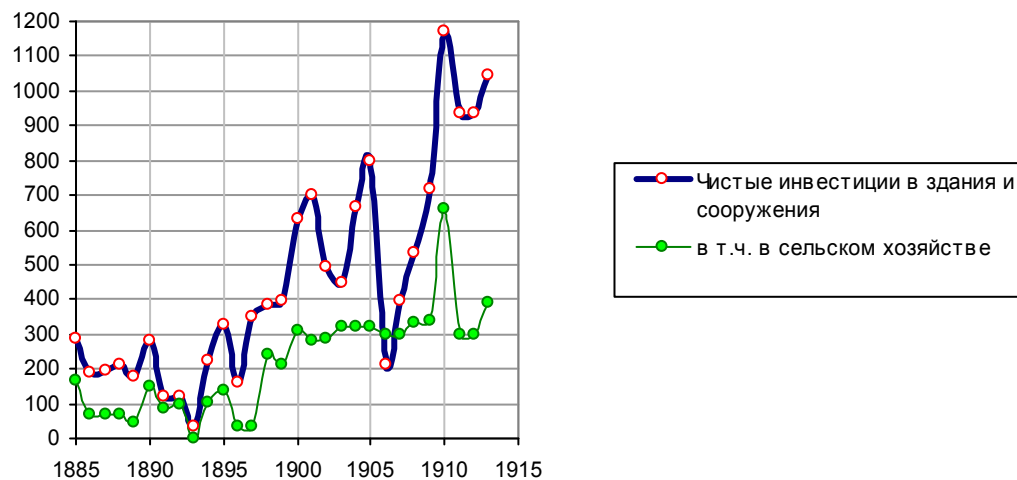
Чистые инвестиции в России, млн. руб., текущие цены. Источник: [S.8].

Чистые инвестиции в оборудование:



Чистые инвестиции в оборудование в России, млн. руб., текущие цены. Источник: [63].

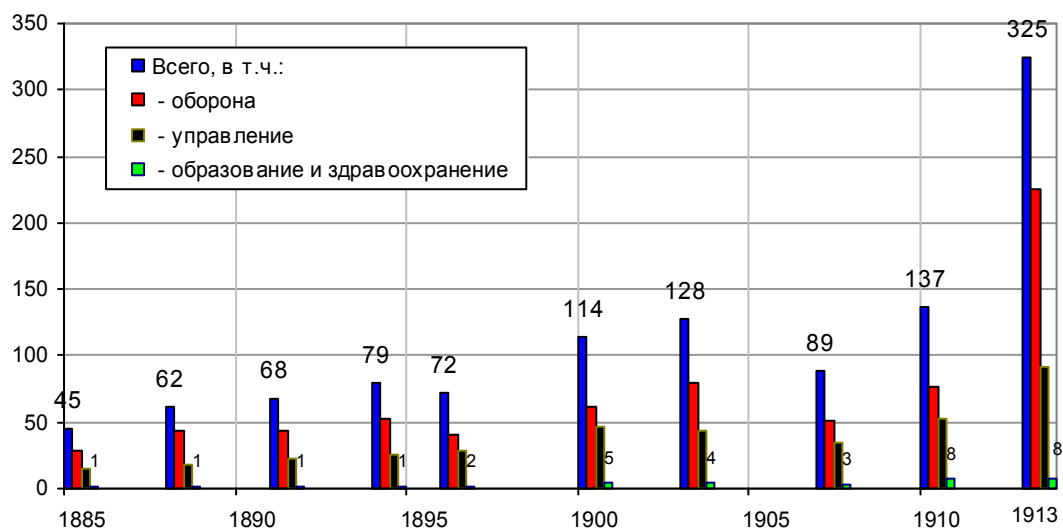
Чистые инвестиции в здания и сооружения:



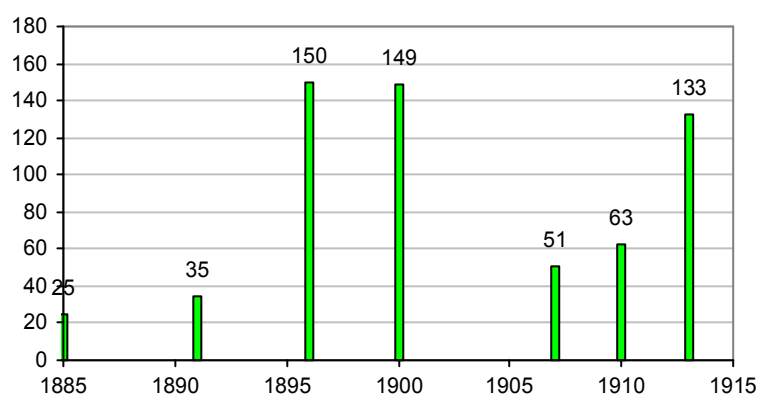
Чистые инвестиции в здания и сооружения в России, млн. руб., текущие цены. Источники: [63, S.8].

Инвестиции правительства

Приоритетами правительственных инвестиций были оборона, управление и железные дороги. Оценка инвестиций выполнена П.Грегори [63].



Государственные инвестиции в России за отдельные годы (данных за другие годы в источнике нет), млн. руб., текущие цены. Источник: [63].



Государственные инвестиции в государственные железные дороги, млн. руб., текущие цены. Данных за другие годы в источнике нет. Источник: [63].

Как видим, исправно получая огромный «питейный» доход, инвестировать в образование и здоровье тех, кто, в основном, этот доход обеспечивал, правительство не стремилось. Это и видно на графике выше – по миллиону рублей инвестиций в год на эти цели в 1885 – 1894 гг., и чуть больше – до своего конца.

Иностранные инвестиции

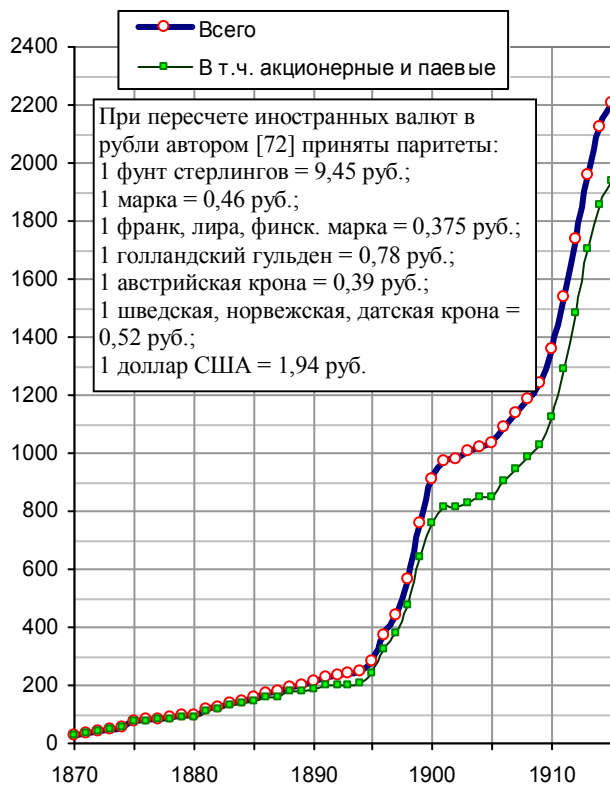
«Иностранный капитал, вероятно, составлял 40% российских промышленных инвестиций, 15 - 20% от общего объема российских инвестиций... Россия была крупнейшим в мире должником в мире, на нее приходилось 15% мирового долга» [S.3].

«Французскому капиталу принадлежало полное господство в двух важнейших отраслях русской промышленности: в каменноугольной и металлургической. Каменный уголь и железо, составляющие основу всей промышленной жизни России, были в руках парижских банкиров и финансистов.

То значение, какое имел французский капитал в добыче угля и в выработке железа, стали и чугуна - имел английский в добыче нефти и меди.

...под контролем английского капитала находилась добыча 199 милл. пудов (60%) всей нефти, добываемой в Бакинском районе. В Майкопе, в 1913 г. было добыто 9 английскими компаниями 99,7% всей нефти, а в 1914 г. - 88,6%, в Эмбско-Уральском районе вся добыча нефти (1916 г. - 15,5 милл. пуд.) находилась под контролем английского капитала. В Грозненском районе в 1916 г. на предприятиях, находящихся в руках англичан, было добыто 52,2 милл. пуд. или 50% всей добычи нефти» [71].

«...они {французы} владели или контролировали почти ¼ российской добычи угля и производства чугуна» [S.37].

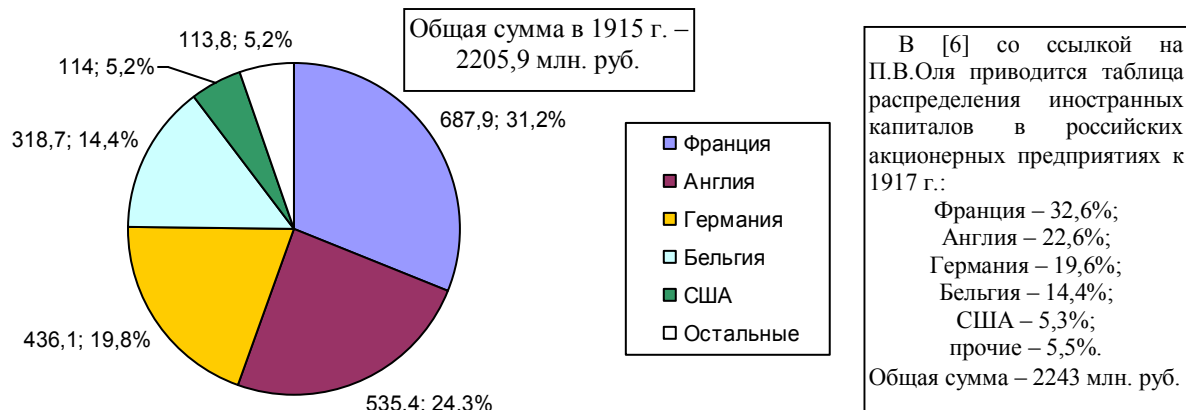


Суммы иностранных капиталов, работавших ежегодно в России, млн. руб. в 1/15 империала.
 Источник: [72].

Средняя годовая доходность акционерных и паевых капиталов составила за 1900 – 1915 гг. 4,85%.
 Максимальная доходность за этот период была в 1912 г. (7,2%), минимальная – в 1905 г. (3,8%).

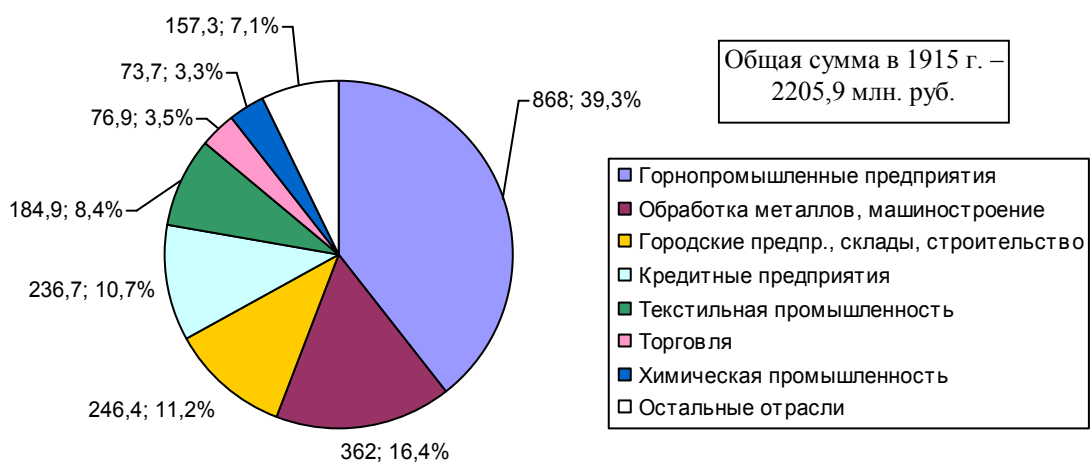
Год	Иностранные капиталы, млн. руб. [72]		
	Всего	Акционерные и паевые	Облигационные
1880	97,7	92	5,7
1881	115,3	109,6	5,7
1882	125,7	120	5,7
1883	137,9	133	4,9
1884	144,5	136,9	7,6
1885	159,5	147,3	12,2
1886	173,3	159,1	14,2
1887	177,1	160,9	16,2
1888	195,6	178,3	17,3
1889	198,3	179,4	18,9
1890	214,7	186,2	28,5
1891	230,8	198,2	32,6
1892	235,5	201,6	33,9
1893	238,5	203,3	35,2
1894	245,0	209,7	35,3
1895	280,1	244,0	36,1
1896	369,1	321,4	47,7
1897	442,2	378,9	68,3
1898	563,7	476,4	87,3
1899	761,9	644,1	117,8
1900	911,0	761,9	149,1
1901	975,3	814,3	161,0
1902	982,2	815,1	167,1
1903	1007,3	828,5	178,8
1904	1022,4	850,8	171,6
1905	1037,4	849,6	187,8
1906	1088,3	905,1	183,2
1907	1134,9	945,4	189,5
1908	1187,3	988,7	198,6
1909	1243,0	1026,7	216,3
1910	1358,1	1125,6	232,5
1911	1535,3	1287,9	247,4
1912	1739,2	1482,0	257,2
1913	1960,1	1700,6	259,5
1914	2125,1	1856,4	268,7
1915	2205,9	1939,3	266,6

Основная сумма капиталов поступила в Россию из пяти стран: Франции, Великобритании, Германии, Бельгии и США.



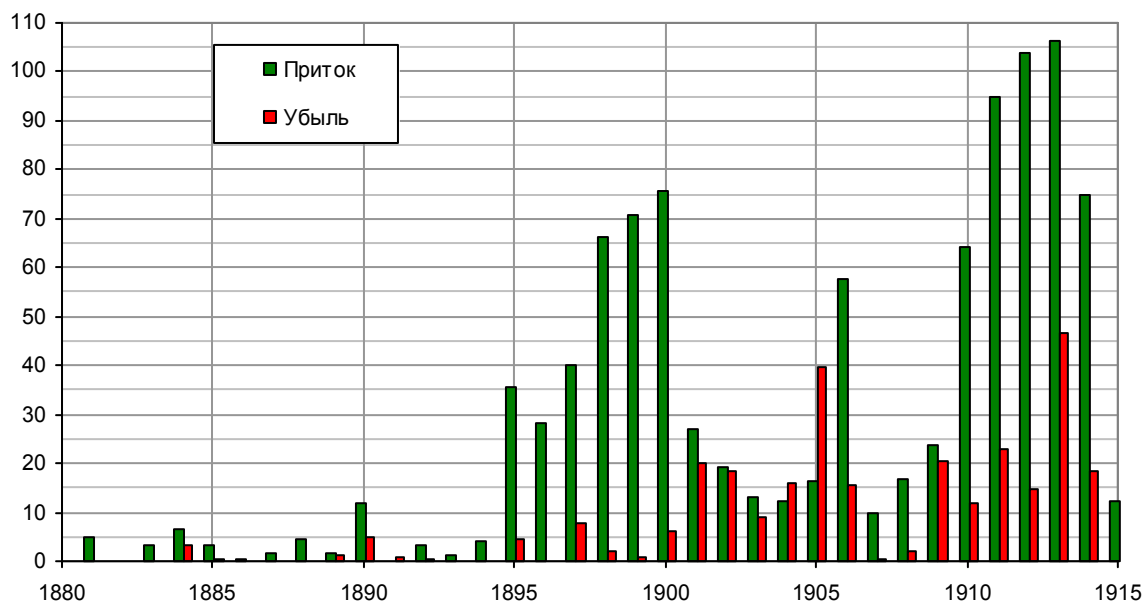
Распределение иностранных капиталов (акционерных, паевых и облигационных) в России в 1915 г. по странам, млн. руб. и проценты. Источник: [72].

Наибольшие объемы иностранных капиталов поступили в горнопромышленные предприятия, обработку металлов и машиностроение, в кредитные предприятия.



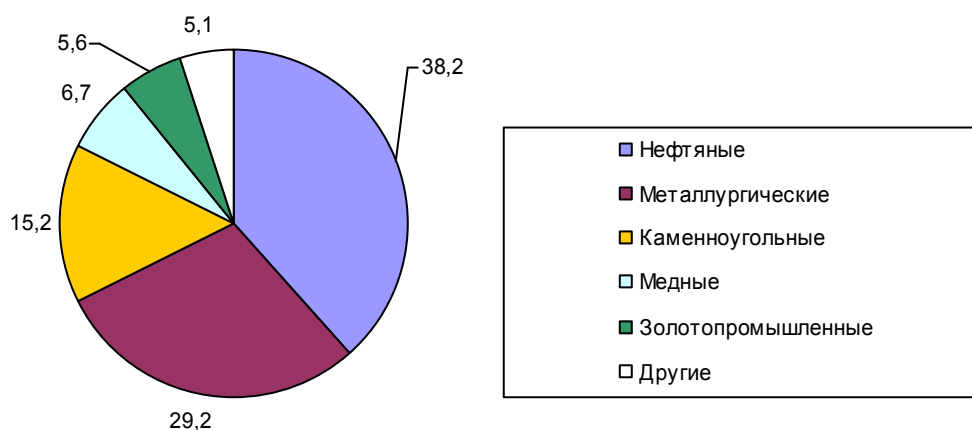
Распределение иностранных капиталов в России в 1915 г. по отраслям народного хозяйства, млн. руб. и проценты. Источник: [72].

В горнопромышленные предприятия Российской империи наибольший объем иностранных инвестиций поступил в 1911 – 1914 гг.



Приток и убыль иностранных капиталов в горнопромышленные предприятия России, млн. руб. Источник: [72].

По объемам привлеченных иностранных капиталов среди горнопромышленных предприятий лидировали нефтяные, металлургические и каменноугольные.



Поступление чистых (прибыль минус убыток) основных (акционерных и паевых) иностранных капиталов в отдельные категории горнопромышленных предприятий России за период 1869 – 1915 гг. (в сумме), в процентах от общего объема поступления чистых капиталов в горнопромышленные предприятия. Источник: расчет по [72].

«Иностранные инвестиции играли значительную роль в России. Собственное производство основного оборудования в России было ограничено. В 1913 году на машиностроительную продукцию приходилось лишь 10% чистой промышленной продукции и 12 процентов промышленной рабочей силы. Средняя доля машиностроительной продукции в Англии, США и Германии в этом году составила 21%» [S.3].

«Весь акционерный капитал с 1900 г. по 1914 г. увеличился на 47%. Доля иностранного капитала, отнесенная ко всему акционерному капиталу, возросла с 28% в 1900 году до 32 – 33% в 1914 г. ... Так, иностранный капитал за 1900 – 1913 гг. возрос на 85,5%, а русский капитал – на 59,3%... Таким образом, хотя по абсолютным размерам туземный {отечественный} капитал в нашей капиталистической системе имел больший вес, чем иностранный капитал, тем не менее вся система в целом все больше и больше подпадала под влияние иностранного капитализма...» [73].

В банковской сфере России иностранный капитал также играл весьма заметную роль [16].

Акционерный капитал 18 главных акционерных банков России в 1914 г., млн. руб.	Принадлежит иностранному капиталу		Из общей суммы капиталов принадлежит (%):
	Млн. руб	%	
435,8	185,5	42,6	Германии – 17,7 Франции – 21,9 Англии - 3

«... фонды всех русских банков тоже на три четверти контролировались международным капиталом...» [6].

Дополнительную информацию и список литературы см. на сайте "Российская империя и страны мира в цифрах", <http://ricw.ru>